

こころもからだもリフレッシュ。

「観光スポット」へ
アクセス良好!



リラックスした
オフを過ごす
お出かけ
スポットが充実。

ゆったりくつろぐ
癒しスポットも、
アクティブに遊ぶ
レジャー施設も。
お出かけは、平塚駅から
電車が便利です。

地域の見どころ盛りだくさん。



江ノ島
海もグルメも楽しめる、湘南を代表する観光地。日本百景のひとつに選ばれており、映画やドラマのロケ地としても有名です。
所在地：神奈川県藤沢市江の島



鎌倉
鎌倉大仏で有名な高徳院をはじめ、寺社仏閣が数多く存在する古都。豊かな自然と日本情緒あふれる街並みが楽しめます。
所在地：神奈川県鎌倉市



湘南ひらつか七夕まつり
日本三大七夕祭りのひとつ。絢爛豪華な飾りが通りを埋め尽くします。パレードをはじめとするさまざまなイベントも開催されます。
開催時期：7月上旬
開催場所：神奈川県平塚市紅谷町



箱根
箱根温泉郷で最も古い温泉地の箱根湯本、海賊船クルーズで絶景を臨む芦ノ湖、活火山が壮観な大涌谷など、エリアごとに楽しみ方いろいろ。
所在地：神奈川県足柄下郡箱根町

医療法人財団 倉田会
くらた病院
〒254-0018
神奈川県平塚市東真土4-5-26
TEL 0463-53-1955



www.kuratakai.or.jp

アクセス

平塚駅より
乗り場 ▶ 降車バス停
平塚駅北口 「坂口」バス停
4番のりば 降車徒歩2分

本厚木駅より
乗り場 ▶ 降車バス停
本厚木駅南口 「ふじみ園前」
バス停 降車徒歩11分
13番のりば

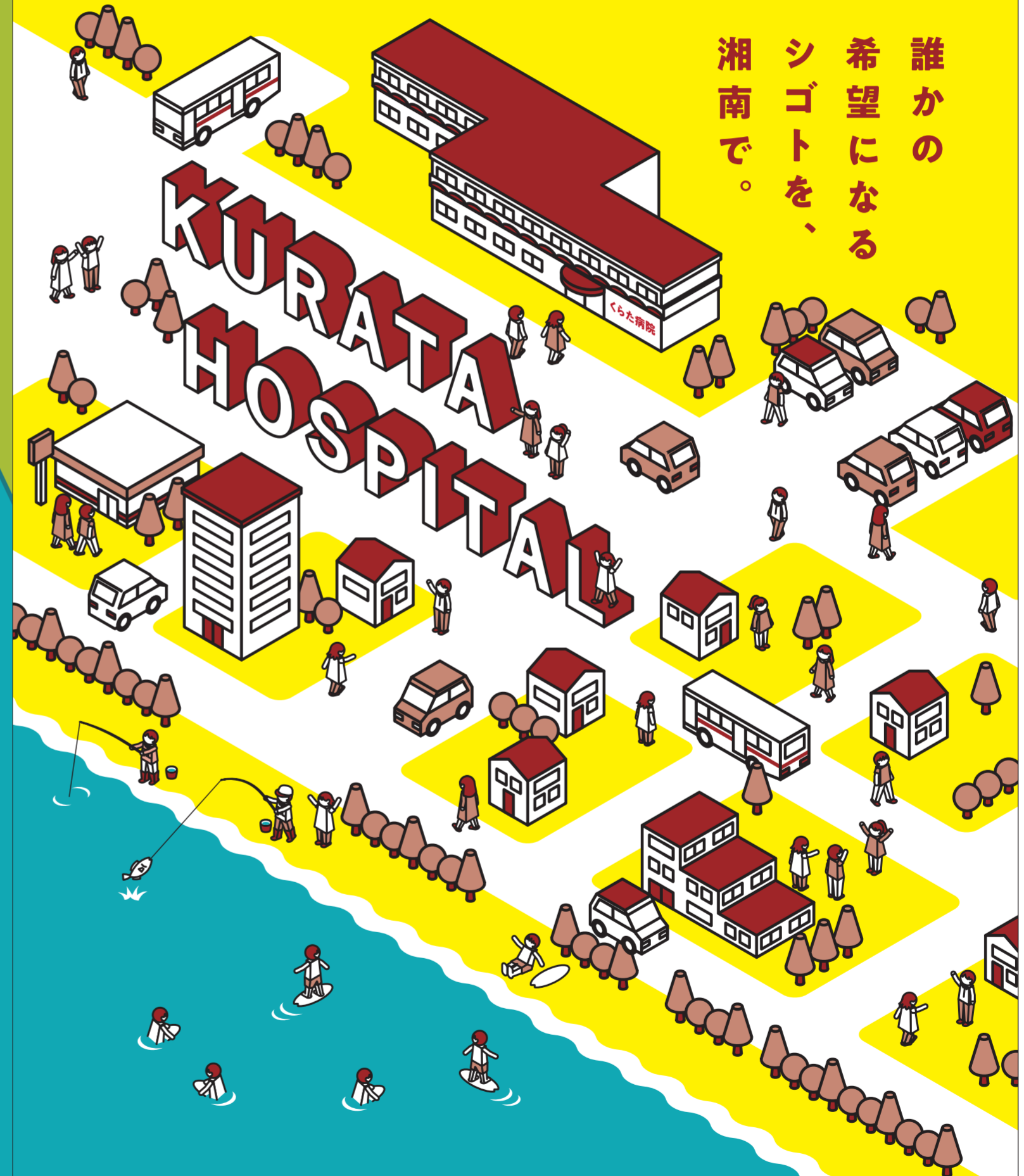


医療法人財団 倉田会

くらた病院

看護職員採用案内

誰かの
希望になる
シゴトを、
湘南で。





チーム医療を、あなたとともに。

「ともにあゆむ」

- 患者と共に** 患者様とともに、トータルケアを目標として歩みます。
- 地域と共に** 地域とともに、保健事業(予防)・医業・介護福祉事業を展開し、地域の健康維持と健康増進を目標とし歩みます。
- 関係者と共に** 関係機関への情報提供や、セカンドオピニオンなど患者様への利益につながるよう努力し歩みます。
- 職員と共に** 最良の医療・最良の介護念頭に、患者様・利用者様の利益につながるよう検討し、最良のチームを目指し歩みます。

看護部 基本方針

- 1 患者様の人権を尊重した看護・介護の提供に努めます。
- 2 地域の皆様に信頼していただける看護・介護を実践します。
- 3 患者様中心のチーム医療を推進します。
- 4 根拠に基づいた安全な看護・介護を実践します。
- 5 経済性を考えた効率の良い看護・介護を実践します。
- 6 看護・介護の専門職として、人材育成と自己啓発・自己研鑽を推進します。

看護方式

チームナーシング + 一部機能別看護

チームナーシングを基本に、担当する患者様のケア等を実践する受け持ち看護と、一部の割りあてられた看護業務を実践する機能別看護を行っています。

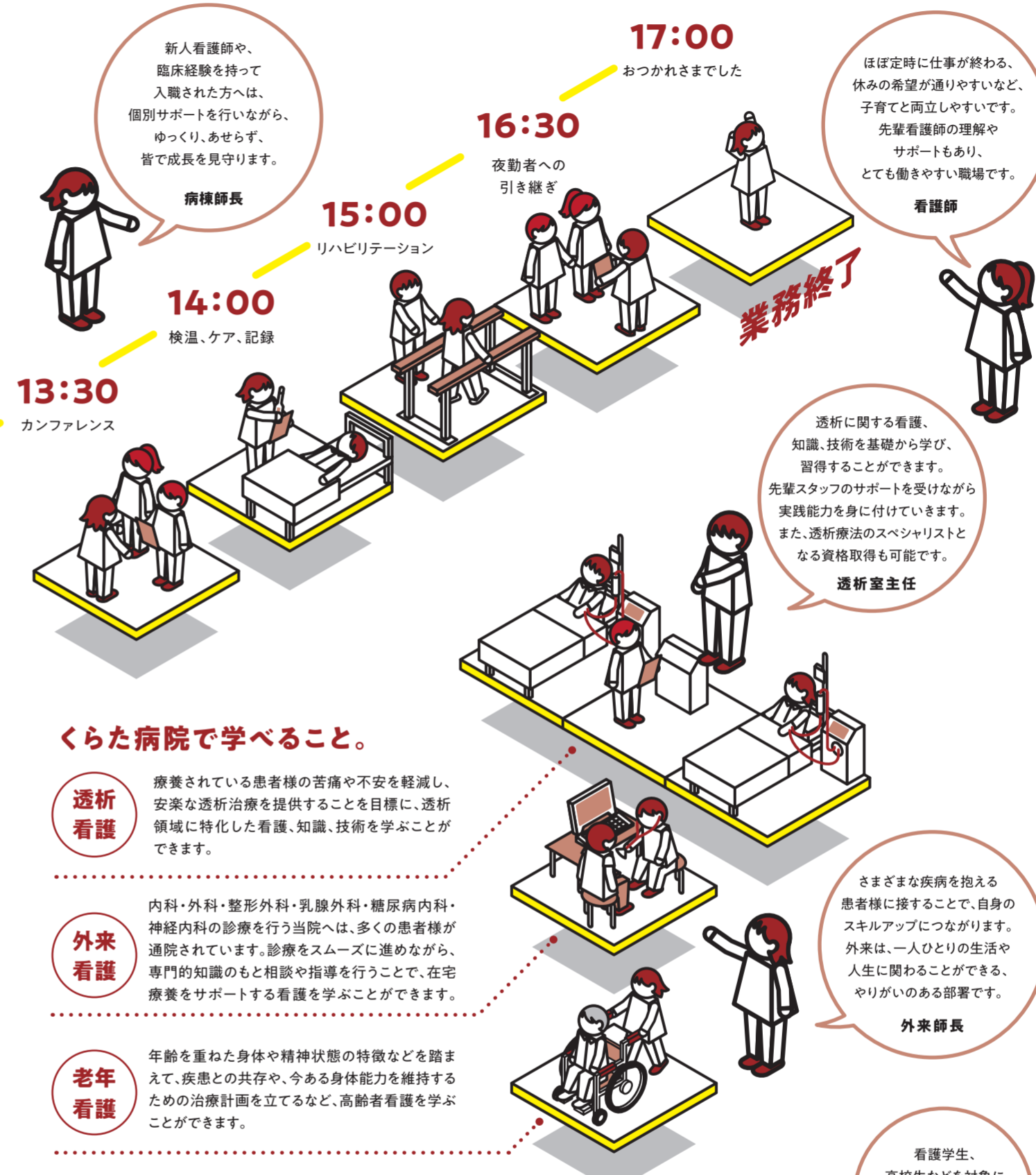


療養型病院であるくらす病院では、長期間の入院生活を送る一人ひとりに寄り添いながら、介護や看護を提供しています。働きやすく、やりがいを感じられる環境で、ぜひ、わたしたちと一緒に働きませんか。

看護部長



13:30 カンファレンス



新人看護師や、臨床経験を持って入職された方へは、個別サポートを行いながら、ゆったり、あせらず、皆で成長を見守ります。

病棟師長

ほぼ定時に仕事が終わる、休みの希望が通りやすいなど、子育てと両立しやすいです。先輩看護師の理解やサポートもあり、とても働きやすい職場です。

看護師

透析に関する看護、知識、技術を基礎から学び、習得することができます。先輩スタッフのサポートを受けながら実践能力を身に付けていきます。また、透析療法のスペシャリストとなる資格取得も可能です。

透析室主任

くらす病院で学べること。

- 透析看護** 療養されている患者様の苦痛や不安を軽減し、安楽な透析治療を提供することを目標に、透析領域に特化した看護、知識、技術を学ぶことができます。
- 外来看護** 内科・外科・整形外科・乳腺外科・糖尿病内科・神経内科の診療を行う当院へは、多くの患者様が通院されています。診療をスムーズに進めながら、専門的知識のもと相談や指導を行うことで、在宅療養をサポートする看護を学ぶことができます。
- 老年看護** 年齢を重ねた身体や精神状態の特徴などを踏まえて、疾患との共存や、今ある身体能力を維持するための治療計画を立てるなど、高齢者看護を学ぶことができます。

さまざまな疾病を抱える患者様に接することで、自身のスキルアップにつながります。外来は、一人ひとりの生活や人生に関わることができる、やりがいのある部署です。

外来師長

看護学生、高校生などを対象に随時行っております。お気軽にお問い合わせください。

新人教育は、チーム全体で行います。教育担当スタッフが、精神面、生活面など、広範囲に渡り相談や支援をいたします。



Clinical ladder

一人ひとりが自分の目標に向かって日々学んでゆく際の指標(レベル1~5)を設定し、教育を行っています。



- Lv.5** QOLを高めるための看護を実践する
- Lv.4** 幅広い視野で予測的判断を持ち看護を実践する
- Lv.3** ケアの受け手に合う個別的な看護を実践する
- Lv.2** 標準的な看護計画に基づき看護を実践する
- Lv.1** 必要に応じて助言を得ながら看護を実践する

新人教育: 新入職オリエンテーション

病院施設見学看護実習体験

当院をより知っていただくため、院内、病棟見学の他に、福利厚生のご説明や先輩看護師の体験談を聞く会も予定しています。

見学お問い合わせ
総務課: 0463-53-1955

