

# とちにおゆむ



- くらた病院新院長就任あいさつ
- くらた病院の概要
- 平成28年度くらた病院学会発表等一覧
- 倉田会のあゆみ

伊豆 河津バカテル公園

## 倉田会の基本理念

### 一、患者様と共に

患者様とともに、トータルケアを目標として歩みます。

### 二、地域と共に

地域とともに、保健事業（予防）・医業・介護福祉事業を展開し、地域の健康維持と健康増進を目標として歩みます。

### 三、関係者と共に

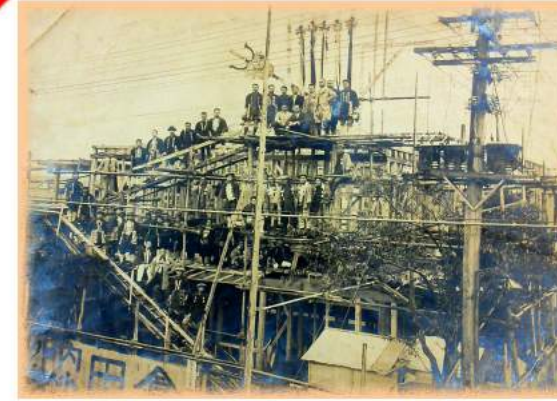
関係機関への情報提供や、セカンドオピニオンなど患者様への利益につながるよう努力して歩みます。

### 四、職員と共に

最良の医療・最良の介護を念頭に、患者様、ご利用者様の利益につながるよう検討し、最良のチームを目指して歩みます。



## IRYOUHOJINZAIKAN KURATAKAI 医療法人財団 倉田会のあゆみ



昭和八年三月  
倉田重隆 謹白

願れば雨の地平線に些かの醫院を開設して既に十年の星霜を経ました。終始變らざる御愛顧と御援助を蒙りまして業務も日に日に盛大となり従来の家用に追いつかず不便と疎離を感じまして遂に増築の必要に迫り且つわ亦時世の進歩に伴行して諸設備を改善するは早急の御支持に頼る重責である事を自覚しまして之れを執行した次第であります。

目下長男も次男も三男も家系の業務を継承する態勢を持ちまして醫科大學に於て學業に精進して居ります。近き將來本座に開業相繼ぎ相投け以て各科専門の総合病院建設の礎を築き得るに至りました事は一つに各位御愛顧の賜であると深く感謝する次第であります。何卒今後共一層の御指導と御愛顧の榮を賜り度切に御願ひ申上げます。



### ●概要

所在地 〒254-0018  
神奈川県平塚市東真土4-5-26

理事長 倉田康久

設立 昭和28年12月（前身は大正11年 倉田療院）

施設名 くらた病院  
えいじんクリニック  
倉田会メディカルサポートクリニック  
しんど老人保健施設  
しんど訪問看護ステーション  
平塚市高齢者よろず相談センター倉田会

### ●沿革

大正11年 9月 「倉田療院」平塚市明石町に開設

昭和28年12月 「医療法人財団倉田会」設立  
「倉田病院」に改名

昭和38年 4月 健康診断業務開始  
8月 救急告示

昭和49年11月 特定医療法人承認

昭和63年 5月 透析医療を開始

平成 8年 7月 「しんど老人保健施設」平塚市東真土に開設  
10月 「しんど訪問看護ステーション」平塚市東真土に開設

平成11年 8月 「倉田病院」を平塚市東真土に移設  
名称を「くらた病院」に改名  
(急性期病床から療養型病床に転換)

平成13年10月 「平塚中央クリニック」平塚市明石町に開設 (旧倉田病院跡)

平成16年12月 「しんど在宅介護支援センター」平塚市東真土に開設

平成18年 4月 「えいじんクリニック」平塚市東真土に開設  
「しんど在宅介護支援センター」を閉所  
平塚市からの要請にて  
「平塚市地域包括支援センター倉田会」平塚市東真土に開設

平成20年 9月 「倉田会メディカルサポートクリニック」平塚市四之宮に開設



制作 平成29年5月吉日発行（臨時号）  
医療法人財団倉田会 広報準備室  
〒254-0018

発行 神奈川県平塚市東真土4-5-26  
☎ 0463-53-1955 Fax 0463-53-1957  
元 <http://www.kuratakai.or.jp>

【編集後記】倉田会の中核を担う、くらた病院が新体制になりましたのでお知らせ致します。倉田会のあゆみを振り返り、原点となる古き良き慣習は大切に守りつつ、常に新しいものにチャレンジできる組織であることを職員一人一人として願ってやみません。間もなく憂鬱な梅雨入りとなります。まずは相手方に求めるのではなく、一人ひとりの心遣いから始まり、風通しの良い環境を心掛けることで、気分爽快に過ごしたいものです。



平成28年 くらた病院/学会発表等一覧

項目	職種	氏名	内容 (学会タイトル・資格内容)	発表学会、学術誌
論文発表	医師	飛田美穂	共著 病棟看護師と透析室看護師への透析看護に関する研修の効果ー透析室と病棟での連携を目指してー	臨床透析Vol. 32 No5; 622-626, 2016
	医師	飛田美穂	HDFに期待することー胃と腸のクロストークー	腎と透析81巻別冊HDF療法p8、2016、2016年4月
	臨床工学士	澤井美希	『フレゼニウス製FX-CorDiaxの膜特性性に関しての検討』	腎と透析Vol. 81別冊HDF療法 16
	理学療法士	榊原僚子	『因子中球細胞質抗体関連血管炎によるシ手指切断後の潰瘍に対して微小電刺激療法を実施した一症例』	理学療法科学学会誌 Vol. 31No2 p 349~354, 2016
	理学療法士	青柳達也	『4年制大学の理学療法学科に在籍する学生の自己教育力・1年生と4年生の学年間比較ー』	理学療法科学学会誌 Vol. 31No3 p 395~398, 2016
学会発表	看護師	小泉千里	『療養型病院における最終末期の透析因縁と治療合わせの状況に関する考察』	第19回日本腎不全看護学会学術集会・総会
	看護師	小泉千里	終末期における看護ケアの現状と対策	第61回日本透析医学会学術集会
	臨床工学士	麻柄圭	『高齢透析患者に対するオンラインHDF療法の検討』	第61回日本透析医学会学術集会
	臨床工学士	澤井美希	心不全合併患者のQOL向上を目指してー最適な場内呼吸療法による呼吸循環動態改善ー『一度は実感して欲しいオートセットCSの効果』	第61回日本透析医学会学術集会
			一般演題『高齢透析患者に対する大量希釈on-line HDFの有用性』	
			一般演題『高齢維持透析患者における睡眠呼吸障害についての検討』	
	臨床工学士	澤井美希	『心不全合併患者のQOL向上を目指して』	第22回日本HDF研究会学術集会・総会
	臨床工学士	内田英雄	『無償透析の検討』	第61回日本透析医学会学術集会
	臨床工学士	坂本薫	『血液回路動脈硬化による新しい実血流量測定法の考案』	第61回日本透析医学会学術集会
	理学療法士	大江小百合	『在宅での排泄動作自立度』	第33回神奈川県理学療法士学会
	理学療法士	榊原僚子	『運動能力低下を有する入院透析患者の運動療法における足こぎ車椅子走行の追加が歩行とADLに及ぼす影響』	第6回腎臓リハビリテーション学会
	理学療法士	青柳達也	『4年制大学の理学療法学科に在籍する学生の自己教育力』	関東甲信越ブロック理学療法士学会
理学療法士	青柳達也	『通所サービスを利用している脳血管障害を有する高齢者の転倒に影響を与える影響』	第51回日本理学療法学術大会	
資格取得	臨床工学士	澤井美希	血液浄化専門臨床工学士	
	理学療法士	大江小百合	福祉コーディネーター2級	
	理学療法士	村山由紀	教育管理理学療法士分野 認定理学療法士	
	看護師	斉藤美代子	医療安全管理者	関東信越厚生局
	看護師	斉藤美代子	看護職員認知症対応力向上研修修了 (認知症対応加算2要件)	公益社団法人神奈川県病院協会
	看護師	山田清美	看護職員認知症対応力向上研修修了 (認知症対応加算2要件)	公益社団法人神奈川県病院協会
	看護師	川橋泉	看護師実習指導者	神奈川看護協会実習指導育成事業
	介護福祉士	森田貴志	介護福祉士実務者研修専任教員 資格	実務者研修講師養成
地域貢献	理学療法士	榊原僚子	『痛み・麻痺・運動機能障害に対する治療的アプローチの理論と実践』の講師	理学療法協会
	理学療法士	榊原僚子	認知症予防教室(転倒予防教室)	
	理学療法士	村山由紀	認知症予防教室(転倒予防教室)	
	理学療法士	伊藤裕介	認知症予防教室(転倒予防教室)	
	准看護師	関野三千子	港区・大洋中学校災害対応講習会「ナガの手当て」の指導	港区地区町内福祉村ウスイ協賛会 平塚保健福祉事務所
	くらた病院		インターンシップ 平塚農業高等学校 (1年生1名)	
	くらた病院		インターンシップ 秦野曾屋高等学校 (2年生6名)	
	看護部		インターンシップ 伊勢原高等学校 (2年生3名)	
	くらた病院		職場体験 浜岳中学校 (2年生5名)	
	くらた病院		職場体験 大野中学校 (1年生5名)	
活動域	准看護師	勝俣優美	第64回市民体育レクリエーション大会 真土地区大会 救護	平塚市社会福祉協議会
著書	医師	飛田美穂	分冊頁目: 高・低ナトリウム血症、高・低カルシウム血症、高・低リン血症、アンダー・ス、アルカローシスおよび血尿	新編腎臓学ー腎臓ケアマニフェスト第6版 (医薬出版株式会社、2016年4月5日発行)

くらた病院 北村新院長就任あいさつ

平成29年4月1日付により、くらた病院の院長に就任致しました北村真です。私は昭和58年に東海大学医学部を卒業し、伊勢原の本院の他、社会保険(現JCOH)三島病院、秦野赤十字病院、東海大学医学部付属大磯病院、帝京大学ちば総合医療センターにて、主として腎臓病を専門に仕事をしてきました。今年で95年を数える歴史ある倉田会ですが、平塚市明石町に病院があった頃から先代の和久先生とお付き合いをさせて頂き、縁あってこのたび院長を拝命した次第です。

倉田会は現在の東真土に本拠地を移した後、療養型病床に転換を図り、関連施設を充実させてきました。30年前に開始した透析治療も、入院・外来共に患者様の多様なニーズに対応できる充実した設備とスタッフを備えるまでに成長してきました。

地域の患者様と共に、多くの優秀な職員と共に、これからも着実に発展し続ける倉田会の一員としてお役に立てることを願っております。



平成29年5月吉日

医療法人財団 倉田会 くらた病院 院長 北村 真

くらた病院の概要

- 院長 北村 真
- 住所 神奈川県平塚市東真土4-5-26  
TEL0463-53-1955 FAX 0463-53-1957
- URL <http://www.kuratakai.or.jp>
- 診療科目 内科・外科・整形外科・乳腺外科
- 診療時間 月曜～土曜  
午前 / 9時00分～12時00分  
午後 / 2時00分～ 5時30分  
(土曜は午後休診)
- 休診 日曜・祝日
- 病床数 療養病床 79床  
(東病棟41床 西病棟38床)  
主として血液透析の入院治療と医療行為による入院治療
- 指定医療 社保・国保・生活保護・労災指定・・・
- 施設基準  
<医療> 療養病棟入院基本料1 療養病棟入院基本料2 療養病棟療養環境加算1 入院時食事療養(Ⅰ) 入院時生活療養(Ⅰ) 感染防止対策加算2 救急搬送患者地域連携受入加算 薬剤管理指導料 医療機器安全管理料1 CT撮影(16列以上64列未満マルチスライス型) 大腸CT撮影加算 運動器リハビリテーション料(Ⅰ) 脳血管疾患等リハビリテーション料(Ⅲ) 呼吸器リハビリテーション料(Ⅰ) 透析液水質確保加算2・・・

